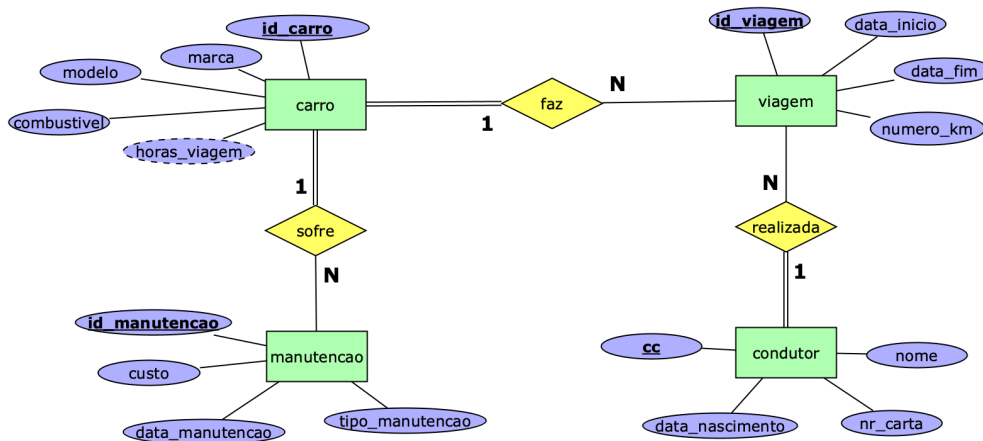


**Curso:** Licenciatura em Engenharia Biomédica  
**U.C.:** Bases de Dados Clínicas e De Gestão Hospitalar

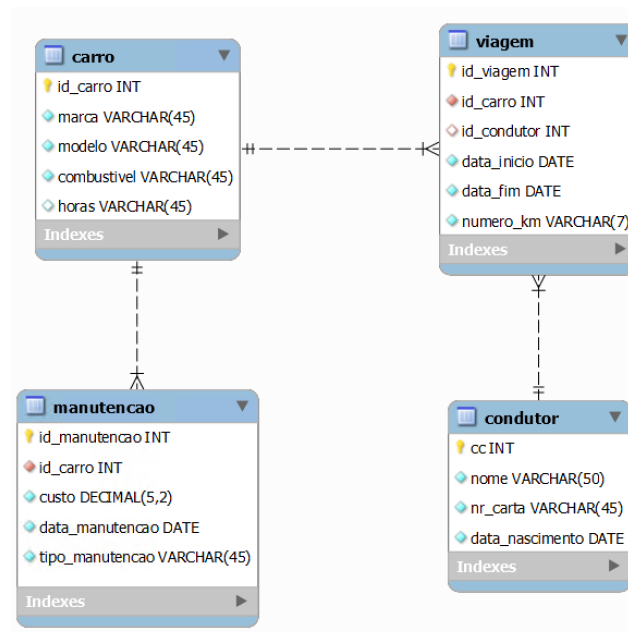
Ficha de Exercícios SQL	
Docente:	Hugo Peixoto   José Machado
Tema:	Introdução ao SQL
Ano Letivo:	2023-2024 – 2º Semestre
Duração da aula:	2 horas

## 1. Enunciado

Considere o seguinte diagrama ER:



Considere ainda o seguinte modelo Lógico:



Responda às seguintes questões usando a linguagem SQL:

- [1] Quantas viagens foram realizadas pelo carro com o id = 3?
- [2] Qual é o custo total de manutenção para o carro com o id = 6?
- [3] Qual é a marca do carro com o ID '4'?
- [4] Quem é o condutor com o número de carta 'B1234567'?
- [5] Quantas viagens foram realizadas no ano de 2023?
- [6] Liste todos os carros que são da marca 'Toyota'.
- [7] Quais são os tipos de combustível usados pelos carros na base de dados?
- [8] Liste todas as manutenções realizadas no carro com ID '4' antes de '2023-01-01'
- [9] Quais condutores realizaram viagens de mais de 100 km?
- [10] Quantas viagens cada condutor realizou?
- [11] Qual é a média de km percorridos em todas as viagens?
- [12] Liste os 3 carros mais recentes na base de dados.
- [13] Quais condutores têm mais de 50 anos?
- [14] Qual é o carro que realizou a viagem mais longa
- [15] Qual é o custo médio das manutenções para cada tipo de combustível?
- [16] Qual é o condutor mais jovem que realizou uma viagem?
- [17] Qual é o carro com o maior número de horas acumuladas em viagens?
- [18] Qual é o tipo de manutenção mais comum?
- [19] Em que mês ocorreram mais viagens?
- [20] Qual é o custo total de manutenção para os carros a diesel?
- [21] Qual condutor realizou a viagem mais curta?